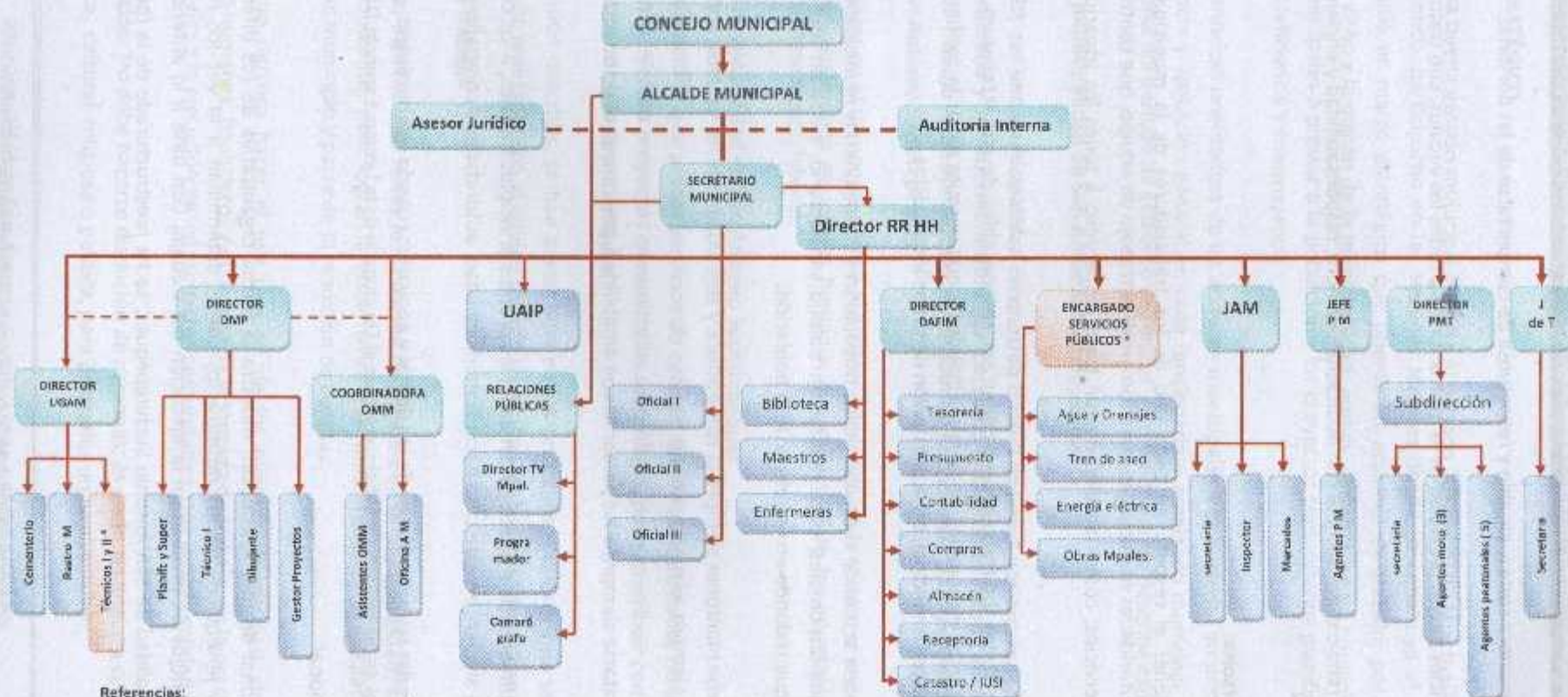


Figura 1. Organigrama Funcional de la Municipalidad de San Antonio Suchitepéquez.



Referencias:

RR HH = Recursos Humanos. UGAM = Unidad de Gestión Ambiental Municipal. DMP = Dirección Municipal de Planificación. UAIP = Unidad de Acceso a la Información Pública.
 DAIFIM = Dirección Administrativa Financiera Integrada Municipal. OMM = Oficina Municipal de la Mujer. A.M. = Adulto Mayor. JAM = Jefe de Asuntos Municipales. PM = Policía Municipal. Jefe T = Jefe de Tránsito.
 PMT = Policía Municipal de Tránsito. IUSI = Impuesto Único sobre Inmuebles. — = Línea de mando. - - - = Línea de comunicación. * = Puesto a futuro.